



# CÂMARA MUNICIPAL DE PIUMHI

CNPJ: 04.889.589/0001-81  
Site: [www.piumhi.mg.leg.br](http://www.piumhi.mg.leg.br)  
E-mail: [apoio@camarapiumhi.mg.gov.br](mailto:apoio@camarapiumhi.mg.gov.br)

Rua: Visconde de Ouro Preto, 435  
Telefone: (37) 3371-9001  
CEP: 37925-000 – Piumhi – MG

## INDICAÇÃO Nº 033/2026

### EXCELENTÍSSIMO SENHOR PREFEITO MUNICIPAL

A Vereadora **SHIRLEY ELAINE GONÇALVES**, no uso de suas atribuições e prerrogativas regimentais, especialmente as previstas no art. 136 do Regimento Interno desta Casa Legislativa, vem, respeitosamente, à presença de Vossa Excelência, apresentar a seguinte **INDICAÇÃO**:

**Solicita ao Poder Executivo Municipal, por meio da Secretaria competente, que sejam realizados serviços de revitalização no trecho final da Rua Antônio Esmério, localizada no bairro São Francisco, especialmente no ponto onde a via é sem saída.**

A Vereadora que esta subscreve vem, respeitosamente, indicar ao Poder Executivo Municipal, por meio da Secretaria competente, que sejam realizados serviços de revitalização no trecho final da Rua Antônio Esmério, localizada no bairro São Francisco, especialmente no ponto onde a via é sem saída.

### JUSTIFICATIVA:

A presente indicação visa atender às demandas dos moradores da Rua Antônio Esmério, no bairro São Francisco, especificamente no trecho final da via, onde não há continuidade da rua.

Em razão das intensas chuvas registradas nos últimos dias, a estrutura do piso na entrada desse trecho foi significativamente danificada, ocasionando ainda a formação de processos erosivos no meio da via.

A ausência de intervenções corretivas poderá resultar em maiores prejuízos à infraestrutura urbana e à mobilidade dos moradores, além de dificultar o acesso às residências localizadas no local (Apt.). Dessa forma, a revitalização do trecho, com os devidos reparos no pavimento e adequações necessárias para garantir o correto escoamento

Protocolo  
Data: 30/07/26  
Ass.: [assinatura]



# CÂMARA MUNICIPAL DE PIUMHI

CNPJ: 04.889.589/0001-81

Site: [www.piumhi.mg.leg.br](http://www.piumhi.mg.leg.br)

E-mail: [apoio@camarapiumhi.mg.gov.br](mailto:apoio@camarapiumhi.mg.gov.br)

Rua: Visconde de Ouro Preto, 435


Telefone: (37) 3371-9001

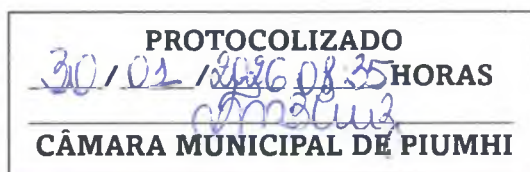
CEP: 37925-000 – Piumhi – MG

das águas pluviais, mostra-se essencial para restabelecer condições adequadas de uso da via e preservar a segurança da população.

Assim, diante dos fatos e motivos ora apresentados, bem como a importância da medida, o Vereador signatário solicita-se a especial atenção de Vossa Excelência para a presente Indicação, aguardando resposta no prazo previsto no § 4º do art. 136 do Regimento Interno desta Casa Legislativa.

Piumhi-MG, 26 de janeiro de 2026.

  
**SHIRLEY ELAINE GONÇALVES**  
Vereadora - 2025/2028





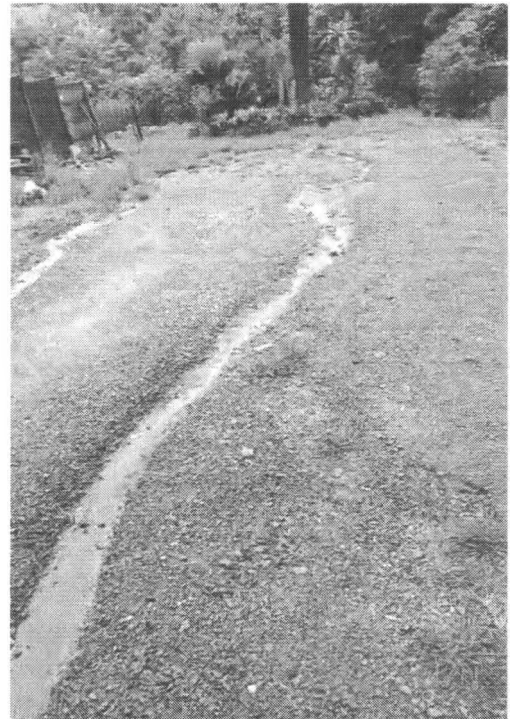
# CÂMARA MUNICIPAL DE PIUMHI


CNPJ: 04.889.589/0001-81  
Site: [www.piumhi.mg.leg.br](http://www.piumhi.mg.leg.br)  
E-mail: [apoio@camarapiumhi.mg.gov.br](mailto:apoio@camarapiumhi.mg.gov.br)

Rua: Visconde de Ouro Preto, 435  
Telefone: (37) 3371-9001  
CEP: 37925-000 – Piumhi – MG

## ANEXO A INDICAÇÃO Nº 033/2026

### Painel fotográfico no local Foto do local



  
**SHIRLEY ELAINE GONÇALVES**  
Vereadora - 2025/2028

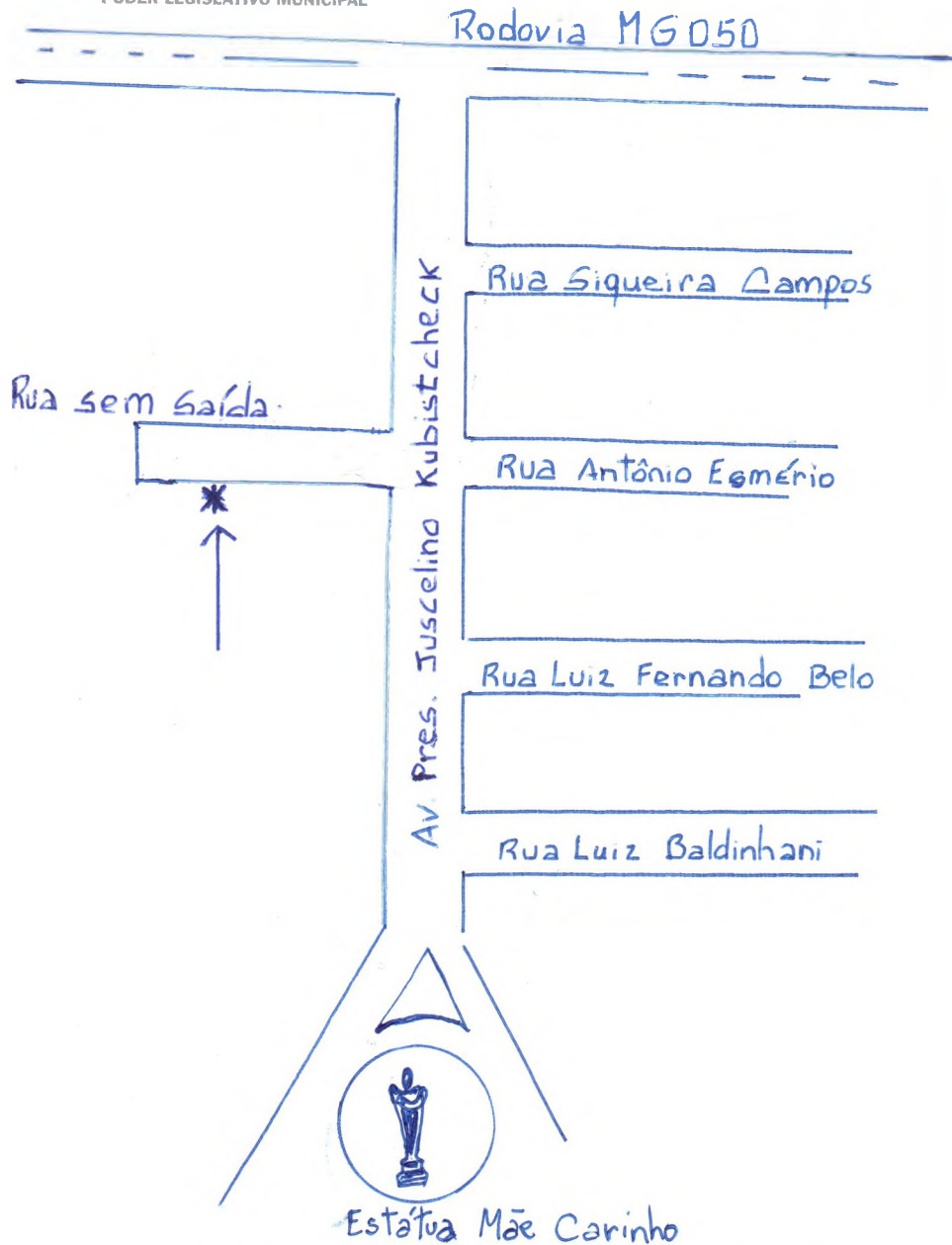


# CÂMARA MUNICIPAL DE PIUMHI

CNPJ: 04.889.589/0001-81  
Site: [www.piumhi.mg.leg.br](http://www.piumhi.mg.leg.br)  
E-mail: [apoio@camarapiumhi.mg.gov.br](mailto:apoio@camarapiumhi.mg.gov.br)

Rua: Visconde de Ouro Preto, 435  
Telefone: (37) 3371-9001  
CEP: 37925-000 – Piumhi – MG

## ANEXO A INDICAÇÃO Nº 033/2026



uvbbrasil

uvb.vereadoresbrasil

Valério/26.

**SHIRLEY ELAINE GONÇALVES**  
Vereadora - 2025/2028